

Risikokortlægning for Hårlev

Projekt navn: Risikokortlægning for Hårlev i relation til skybrud

Kunde: Stevns Kommune

Periode: 2020

"Stevns Kommune har fået hjælp fra CBMC til at vurdere den årlige skadesrisiko ved skybrud i Hårlev.

CBMC har leveret et rigtig godt stykke arbejde. Det er mit indtryk, at det lille firma har særdeles godt styr på vand, modelleringer og risikoberegninger. Fagligheden er helt i top. Undervejs i forløbet har vi haft nogle rigtige gode og lærerige drøftelser om skybrud, regnhændelser, højdemodeller, beregningsmodeller og -metoder.

CBMC formår at "oversætte" bluespot kortene til beregnet årlig skadesrisiko, således det bliver lettere at prioritere indsatsen med klimatilpasning for et givent område. CBMC har leveret mere end forventet."

Bent Hummellose, Stevns Kommune



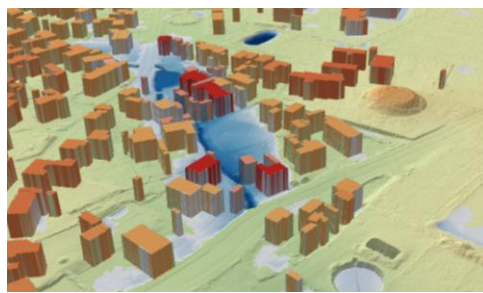
Kort om projektet

Lokale, kraftige regnskyl på Stevns har for nyligt givet anledning til oversvømmede ejendomme i Hårlev. Disse vandskader har kunnet henføres til en tilstoppet rist under en vejføring.

Hændelsen har dog fået Stevns Kommune til at iværksætte en undersøgelse af risikoen for skader i relation til skybrud i Hårlev.

Med afsæt i data fra SDFE, Miljøstyrelsen og BlueSpot kort for Hårlev har CBMC Group foretaget en kvantificeret risikokortlægning af Hårlev i høj opløsning.

CBMC Group analyserede tillige et scenarie, hvor risten under vejen var tilstoppet.



Risikokortlægning for Hårlev

