

Fole - Modellering af Oversvømmelser ved Ekstremregn

Projekt navn: 2D dynamisk modellering af ekstremregn i Fole

Kunde: Haderslev Kommune

Periode: 2021

" CBMC Group har været yderst kompetente i opgaven med at lave en hurtig og meget realistisk dynamisk modellering af forholdene i Fole. Modellens resultater kan vi bruge, som afsæt for dialog og inddragelse i arbejdet med at klimasikre landsbyens borgere. "

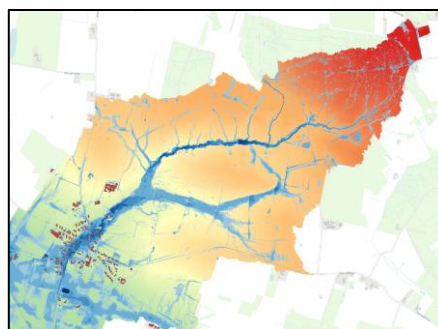
Jacob A. Madsen
Klimakoordinator, Haderslev Kommune



Kort om projektet

Fole nær Gram blev 26. juli 2021 ramt af en ekstrem regnhændelse (uofficielt målt til 100-150 mm). Hændelsen medførte betydelige oversvømmelser i selve Fole, og det varede timer, før vandet havde passeret bymidten.

Som led i Haderslev Kommunes opfølgning og til brug i dialogprocessen med borgerne i Fole gennemregnede CBMC Group et antal scenarier med en egenudviklet dynamisk 2D model. Modellen viste god overensstemmelse med de observerede oversvømmelser under hændelsen 26. juli.



Fole - Modellering af Oversvømmelser ved Ekstremregn



Haderslev